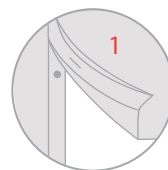
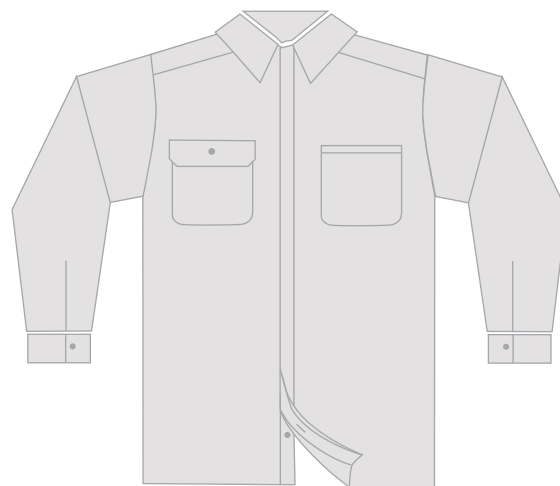


# Camisola Industrial

Línea 6



## Descripción

- Cuello camisero
- Bolsa - pluma
- Bolsa con tapa
- Cubre botón (1)
- Costuras reforzadas

## Colores



Verde seco

Kaky

Naranja

Marino

Rey

Gris

\* Verificar disponibilidad de color en la gama.

## Composición

100% algodón  
50% algodón - 50% poliéster  
80% poliéster - 20% algodón

## Tallas

36 - 42  
44 - 48 especiales