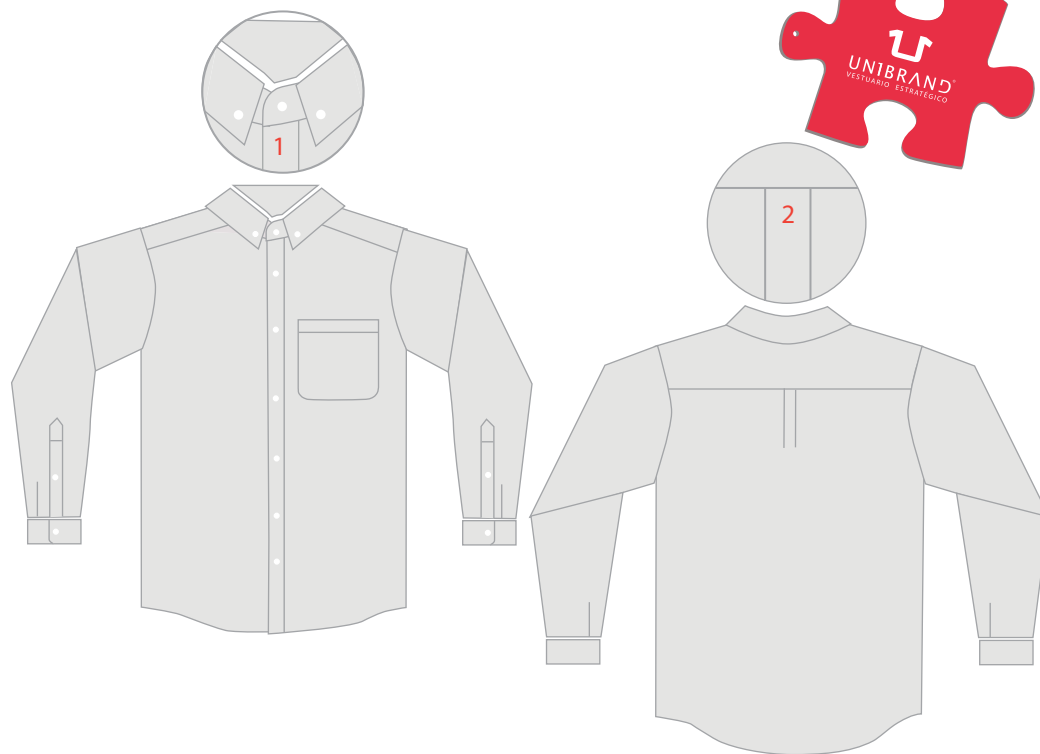


Camisa Básica - Manga Larga

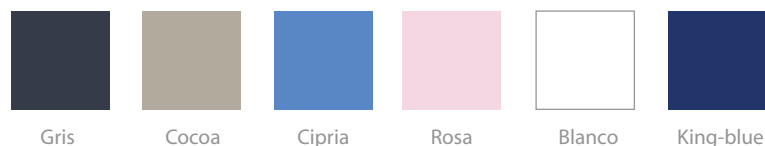
Línea 2



Descripción

- Cuello camisero con botón down (1)
- Bolsa de parche redondeada
- Fuelle (2)

Colores



* Verificar disponibilidad de color en la gama.

Composición

100% algodón
65% algodón, 35% poliéster
50% algodón, 50% poliéster
80% poliéster, 20% algodón

Tallas

36 - 42
44 - 48 especiales