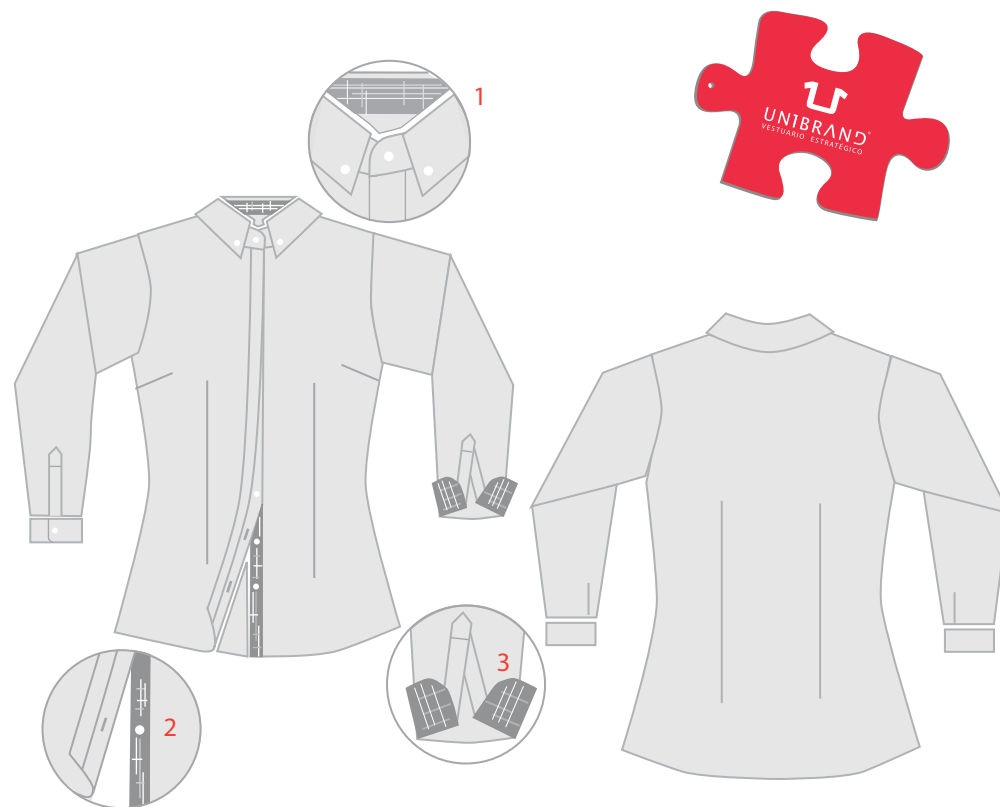


Blusa Especial - Manga Larga

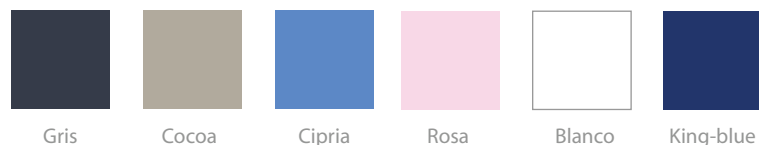
Línea 2



Descripción

- Corte silueteado
- Cuello camisero
- Pie de cuello con combinación de color (1)
- Aletilla cubre botones
- Aletilla interna con combinación de color (2)
- Puño interno con combinación de color (3)
- 2 pinzas

Colores



* Verificar disponibilidad de color en la gama.

Composición

100% algodón
65% algodón, 35% poliéster
50% algodón, 50% poliéster
80% poliéster, 20% algodón

Tallas

36 - 42
44 - 48 especiales